

BASF

We create chemistry

Serifel®

Protezione bilanciata
nelle tue mani

**Il nuovo fungicida biologico
versatile e sostenibile**

Ora puoi contare su Serifel®.
La formulazione innovativa
che combina produttività,
efficacia e rispetto dell'ambiente.

**QUALITÀ
FLESSIBILITÀ
PROTEZIONE
SOSTENIBILITÀ**

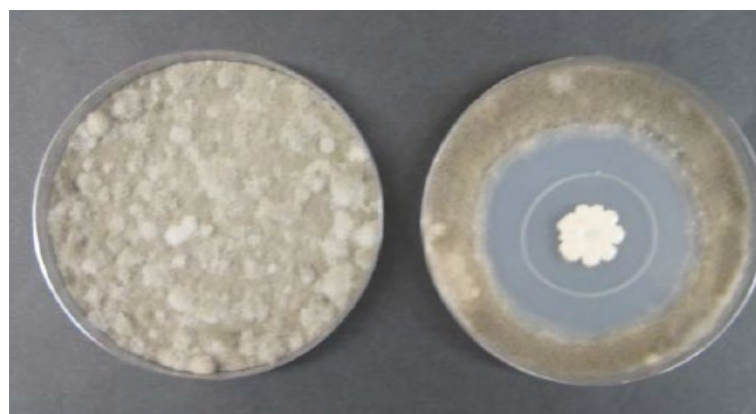


Serifel® - PROTEZIONE BILANCIATA NELLE TUE MANI

Per ottenere colture sane, produttive e sostenibili, BASF ha sviluppato **Serifel®**, un nuovo fungicida biologico in grado di offrire un equilibrio ottimale tra efficacia della protezione e richieste della filiera.

Un ceppo unico ed esclusivo

Serifel® è a base di *Bacillus amyloliquefaciens*, un batterio naturalmente presente nel terreno, ceppo esclusivo **MBI 600** isolato per la prima volta in foglie di fagiolo. Opportunamente formulato e applicato nelle colture, è in grado di contrastare lo sviluppo della muffa grigia (*Botrytis cinerea*) su vite da vino e da tavola.



Inoculato solo con *Botrytis cinerea*

Trattato con Serifel® prima dell'inoculazione con *Botrytis cinerea*

Come agisce Serifel®

Serifel® contrasta l'insorgenza di botrite attraverso tre modalità:

1. Produzione di metaboliti (iturina e surfactina) tossici per la botrite
2. Competizione per lo spazio
3. Competizione per i nutrienti

Questa complessa modalità rende **Serifel®** un ottimo strumento per la costruzione di solide strategie antiresistenza.

Una formulazione ottimizzata e di elevata qualità

La formulazione di **Serifel®** contiene spore pure del principio attivo. Questa è una caratteristica distintiva di **Serifel®** che rende possibili numerosi vantaggi:

- Elevata qualità della formulazione e costanza di contenuto
- Elevata stabilità del formulato
- Riduzione dei dosaggi per ettaro
- Ridotta formazione di schiuma
- Elevata pulizia dei grappoli trattati

Il basso dosaggio per ettaro (0,5 kg/ha), consente una maggiore comodità di utilizzo, minore ingombro nei magazzini e minore prodotto da movimentare.

NESSUN DEPOSITO SUI GRAPPOLI DOPO L'APPLICAZIONE DI SERIFEL®

Standard biologico



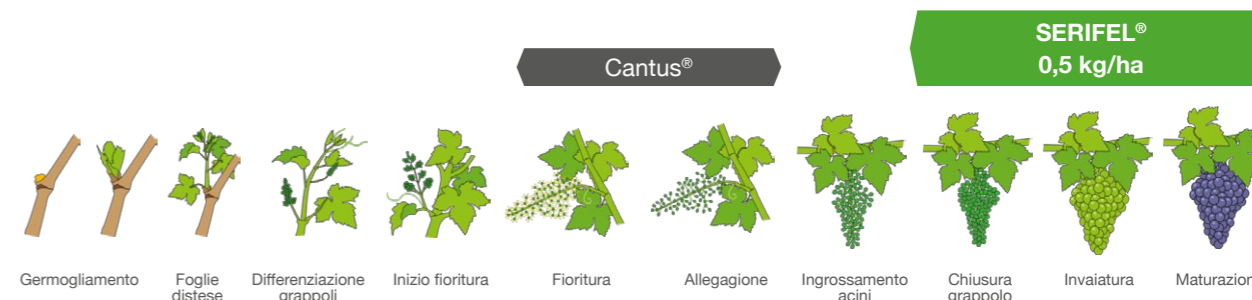
Deposito dell'applicazione

Serifel®



Nessun deposito

PROGRAMMA BOTRITE "SMART PROTECTION" BY BASF SU VITE DA VINO E DA TAVOLA



Il programma **Smart Protection di BASF** consente di utilizzare i migliori strumenti per la protezione delle colture ottenendo un'elevata sanità delle produzioni e ottimizzando i residui a fine raccolta, in modo da massimizzare la possibilità di accesso al mercato e la redditività.

I vantaggi di Serifel® su vite

- Adatto sia in viticoltura biologica che integrata
- Nessun limite massimo di residuo
- Nessun intervallo di sicurezza
- Nessun tempo di rientro
- Profilo tossicologico ed ecotossicologico molto favorevole

Serifel® può essere utilizzato anche nella fase di immediata pre-raccolta garantendo il massimo della flessibilità operativa in questa fase cruciale della stagione.

SERIFEL® SODDISFA LE ESIGENZE DELL'AGRICOLTORE

- Maggiore facilità di accesso al mercato
- Protezione bilanciata per una gestione ottimale dei residui
- Elevata flessibilità di utilizzo in pre-raccolta
- Elevata pulizia e sanità delle colture
- Elevata comodità di utilizzo

Serifel®: l'equilibrio ottimale tra protezione e richieste della filiera



Prodotto	SERIFEL®
Composizione	<i>Bacillus amyloliquefaciens</i> ceppo MBI600 – 8,8% Il prodotto contiene almeno 5,5x10 ¹⁰ CFU/g
Formulazione	Polvere bagnabile (WP)
Classificazione	Non classificato
Coltura	Vite da vino e da tavola
Malattie	Muffa grigia o Botrite (<i>Botrytis cinerea</i>)
Dosaggio	0,5 kg/ha
Epoca di impiego	Da piena fioritura a pre-raccolta
N° massimo di trattamenti/anno	10 trattamenti
Intervallo di sicurezza	Non richiesto
Limite massimo di residuo	Non richiesto
Confezioni	0,5 kg

Raccomandazioni d'uso

Trattare preventivamente, utilizzando un volume di acqua che consenta un ottimale bagnatura della vegetazione.

Intervenire durante le ore più fresche della giornata e con temperature superiori a 15 °C.

Per massimizzare l'efficacia è preferibile eseguire 2-3 applicazioni consecutive.

BASF Italia S.p.A.
Agricultural Solutions
 Via Marconato 8
 20811 Cesano Maderno - MB
 Tel 0362 512.1 - Fax 0362 512.065
www.agro.basf.it
info.agroitalia@basf.com



Seguici su Facebook