



■ BASF

We create chemistry

Nealta[®]

Innovativo acaricida
per frutta e orticole

Nealta® protegge le tue coltivazioni con la massima efficacia e precisione

Nealta® è il nuovo acaricida per il controllo degli acari che colpiscono **agrumi, pomacee, drupacee, pomodoro e melanzana** in pieno campo e serra, **fragola** in serra e tunnel e **ornamentali** in serra.

È facile da utilizzare, in quanto **efficace in tutte le condizioni metereologiche**, e risulta compatibile con la maggior parte degli agrofarmaci della linea BASF e non solo.

È inoltre **completamente selettivo** per le colture registrate in etichetta nonché per l'**entomofauna utile** e si dimostra quindi adatto ai programmi di protezione integrata.

Le caratteristiche distintive di Nealta®

 NUOVO MECCANISMO D'AZIONE	 EFFICACIA SUPERIORE SU PANONYCHUS CITRI E TETRANYCHUS URTICAE	 ATTIVO SU TUTTE LE FORME MOBILI
 RAPIDO POTERE ABBATTENTE	 LUNGA PERSISTENZA D'AZIONE	 EFFICACIA INDIPENDENTE DALLE TEMPERATURE
 SELETTIVO VERSO GLI ARTROPODI UTILI	 SELETTIVO SULLE COLTURE	 ADATTO AI PROGRAMMI DI DIFESA INTEGRATA

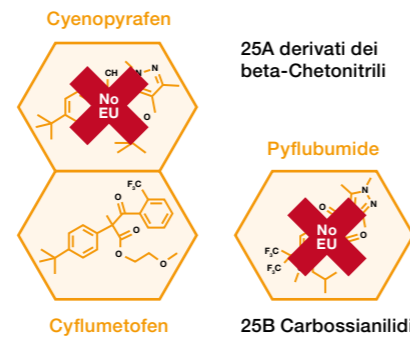
Nuovo meccanismo d'azione

Nealta® è a base della nuova sostanza attiva cyflumetofen, acaricida che possiede un nuovo ed esclusivo meccanismo di azione: gruppo 25A della classificazione IRAC.

Ciò rende Nealta® altamente efficace anche contro gli acari che hanno sviluppato resistenza specifica verso altri acaricidi.

Per questo motivo Nealta® è particolarmente adatto ad essere inserito in alternanza con prodotti a diverso meccanismo di azione.

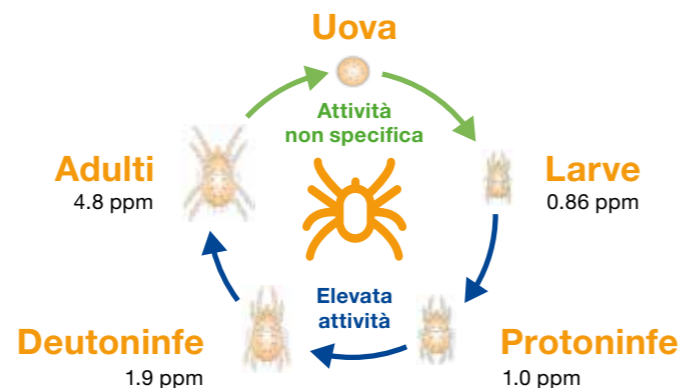
Gruppo 25A: Inibitori del complesso mitocondriale II del trasporto degli elettroni. Cyflumetofen è l'unica sostanza attiva presente in Europa.



Attivo su tutte le forme mobili

Nealta® agisce per contatto e ingestione e si dimostra efficace contro **tutte le forme mobili** di *Tetranychus*, compresa una certa attività ovo-larvicida sulle uova estive.

Attività intrinseca nei confronti degli stadi di sviluppo di *T. urticae* (LC₅₀).



Rapido potere abbattente

Evoluzione del comportamento dell'acaro dopo il trattamento:



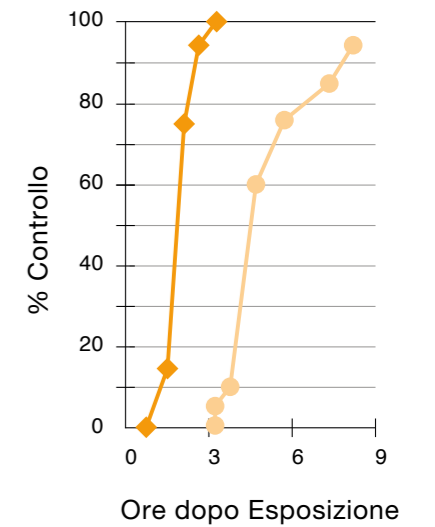
Nealta® assicura rapidità d'azione ed una elevata persistenza

Adulto di *T. urticae* 12 ore dopo il trattamento con Nealta®

Nealta® è efficace in un ampio intervallo di temperature: non si sono osservate differenze significative in un range tra 15 e 30°C.

Target	LC ₅₀ (ppm)			
	15°C	20°C	25°C	30°C
<i>Tetranychus urticae</i>	3.5	4.8	5.2	4.0
<i>Tetranychus kanzawai</i>	1.9	2.5	2.2	1.9

◆ Esposizione diretta ● Esposizione indiretta



T. urticae adulti trattati con 200 ppm di cyflumetofen. Studi di Laboratorio BASF, 2011

Selettivo verso gli artropodi utili: specie testate nel mondo

Acari	<i>Amblyseius californicus</i> , <i>Amblyseius cucumeris</i> , <i>Amblyseius womersleyi</i> , <i>Galendromus occidentalis</i> , <i>Neoseiulus fallacis</i> , <i>Phytoseiulus persimilis</i> , <i>Typhlodromus pyri</i>
Imenotteri	<i>Aphidius colemani</i> , <i>Aphidius rhopalosiphii</i> , <i>Encarsia formosa</i> , <i>Neochrysocharis formosa</i> , <i>Trichogramma spp.</i>
Coleotteri	<i>Harmonia axyridis</i> , <i>Oligota kashmirica benefica</i> , <i>Stethorus japonicus</i>
Emitteri	<i>Orius strigicollis</i> , <i>Macrolophus caliginosus</i>
Neurotteri	<i>Chrysoperla carnea</i>
Tisanotteri	<i>Scolothrips takahashii</i>

Altre specie testate in Europa:
 Api, Bombi, *Nesidiocoris tenuis*, *Amblyseius swirskii*, *Eretmocerus eremicus*, *Anthocoris nemoralis*, *Orius laevigatus*, *Amblyseius andersoni*, *Macrolophus pygmaeus*, *Adalia bipunctata*


Posizionamento su Pomodoro in pieno campo



Nealta® 1 L/ha

Applicare il prodotto alla **comparsa** delle **prime forme mobili**

Se necessario effettuare un'altra applicazione **7gg dopo**, con un prodotto **a diverso meccanismo d'azione**

PRODOTTO	NEALTA®
PRINCIPIO ATTIVO	Cyflumetofen puro 200 g/L
FORMULAZIONE	Sospensione Concentrata (SC)
CLASSIFICAZIONE	 ATTENZIONE
MECCANISMO DI AZIONE	Gruppo 25A IRAC
COLTURE E PARASSITI TARGET	Agrumi (arancio, mandarino, clementine, limone, limetta, pompelmo) - Panonychus citri, Tetranychus urticae Drupacee (pesco, nettarino, albicocco) - Tetranychus spp. Pomacee (mele, pere, cotogne, nespole, nespole del Giappone) - Tetranychus spp. Fragola in serra e tunnel - Tetranychus spp. e Phytoneumus pallidus Melanzana in pieno campo e serra - Tetranychus spp. Pomodoro in pieno campo e serra - Tetranychus spp. Ornamentali (in vaso) in serra - Tetranychus spp.
EPOCA D'IMPIEGO	Alla comparsa delle prime forme mobili
DOSAGGIO	1 L/ha
N° MAX TRATTAMENTI	2 trattamenti su ornamentali; 1 trattamento ogni 2 anni su tutte le altre colture
INTERVALLO DI SICUREZZA	Agrumi, Drupacee, Pomacee: 7 giorni Fragola, Melanzana, Pomodoro: 1 giorno
CONFEZIONE	1 Litro

Raccomandazioni d'uso

- Non applicare su piante stressate o malate che manifestino crescita anomala o arresto di crescita, appassimento, foglie bruciate o che stanno cadendo.
- È preferibile applicare il prodotto nelle ore più calde della giornata su vegetazione asciutta.
- È necessario utilizzare volumi di acqua idonei che consentano una completa ed uniforme bagnatura della vegetazione evitando lo sgocciolamento.
- Utilizzare attrezzature che permettano una buona bagnatura anche della pagina inferiore delle foglie.
- I coadiuvanti possono essere utilizzati per ottenere una migliore distribuzione dell'acqua (e del principio attivo) e una più ottimale aderenza nei casi di vegetazione difficile da bagnare.
- In caso di presenza di focolai trattare indirizzando il trattamento direttamente verso gli acari bersaglio.

BASF Italia - Agricultural Solutions
Via Marconato 8, 20811 Cesano Maderno (MB)
Tel. 0362 5121

info.agroitalia@basf.com
www.agro.basf.it
www.facebook.com/BASF/AgroItalia